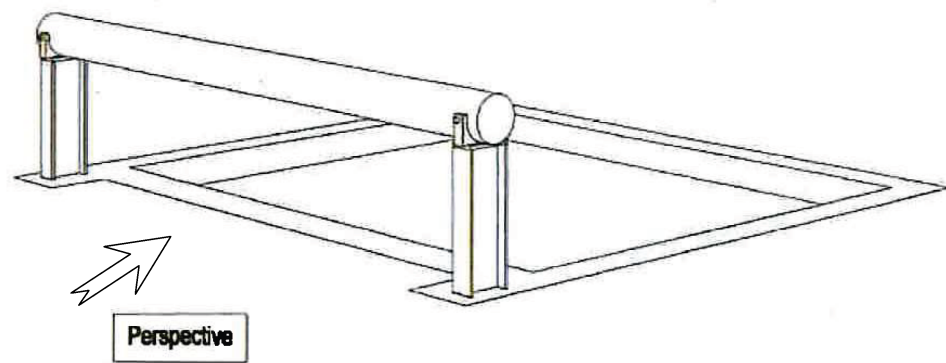
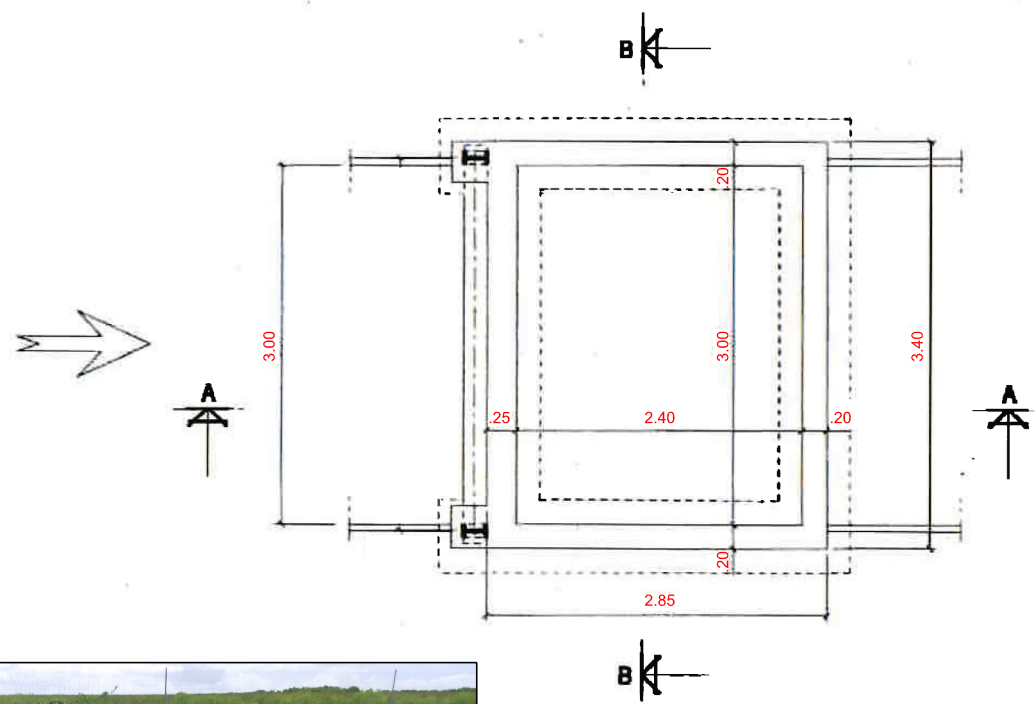
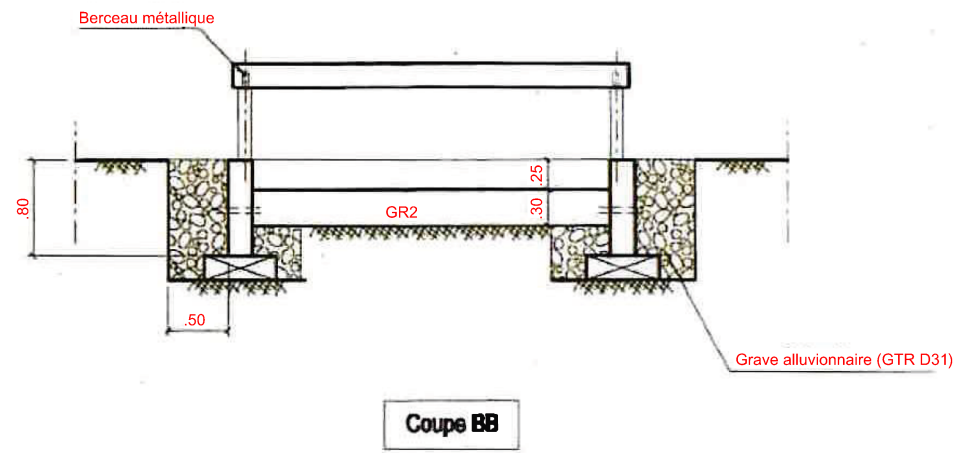
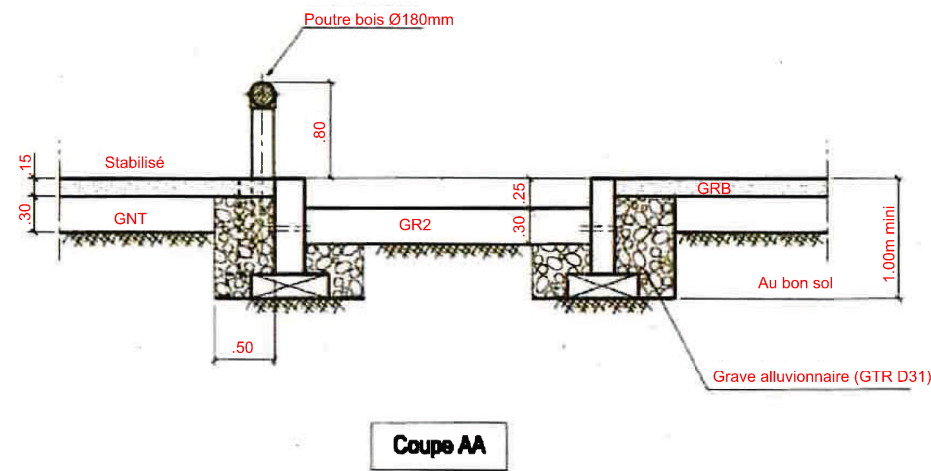




Plan type voir détail C.C.T.P.



OBSTACLE N°11
Poutre horizontale à sauter



Obstacle n°11: Etat Actuel

<div>SID SUD-OUEST</div> <div></div> <div>USID ROCHEFORT</div> <div>Chef de l'USID de ROCHEFORT: IC2 BOMME Frédéric</div> <div>BA 721 17133 ROCHEFORT AIR</div>	<div>Conducteur de Travaux:</div> <div>ADC BOSSUAT Geoffrey Tél: 05.46.88.83.17</div>	<div>CHARENTE-MARITIME (17) ECHILLAIS</div> <div>BASE AERienne 721 - ROCHEFORT (ESOMAAE)</div> <div>PO - Parcours d'Obstacles - TB01 Rénovation du Parcours d'Obstacles</div> <div>DOSSIER CONSULTATION DES ENTREPRISES</div>	<div>Nom du fichier :</div> <div>170429001P_TB01_M_EI_V00_DCE I_013_V00</div>		<div></div> <div>MINISTÈRE DES ARMÉES ET DES ANCIENS COMBATTANTS</div> <div>Liberté Egalité Fraternité</div>
	<div>Dessiné par :</div> <div>ATPMD 1cl LARDET Alexandra</div>		<div>Numéro d'opération :</div> <div>445255</div>		
	<div>Chef de la Section Travaux:</div> <div>ICDD MARRE Didier Tél: 05.46.88.84.64</div>	<div>Plan Obstacle n°11 - Poutre horizontale à sauter</div>	<div>Date</div> <div>16/01/2026</div>	<div>Indice</div> <div>00</div>	<div>N° Ordre</div> <div>13</div>